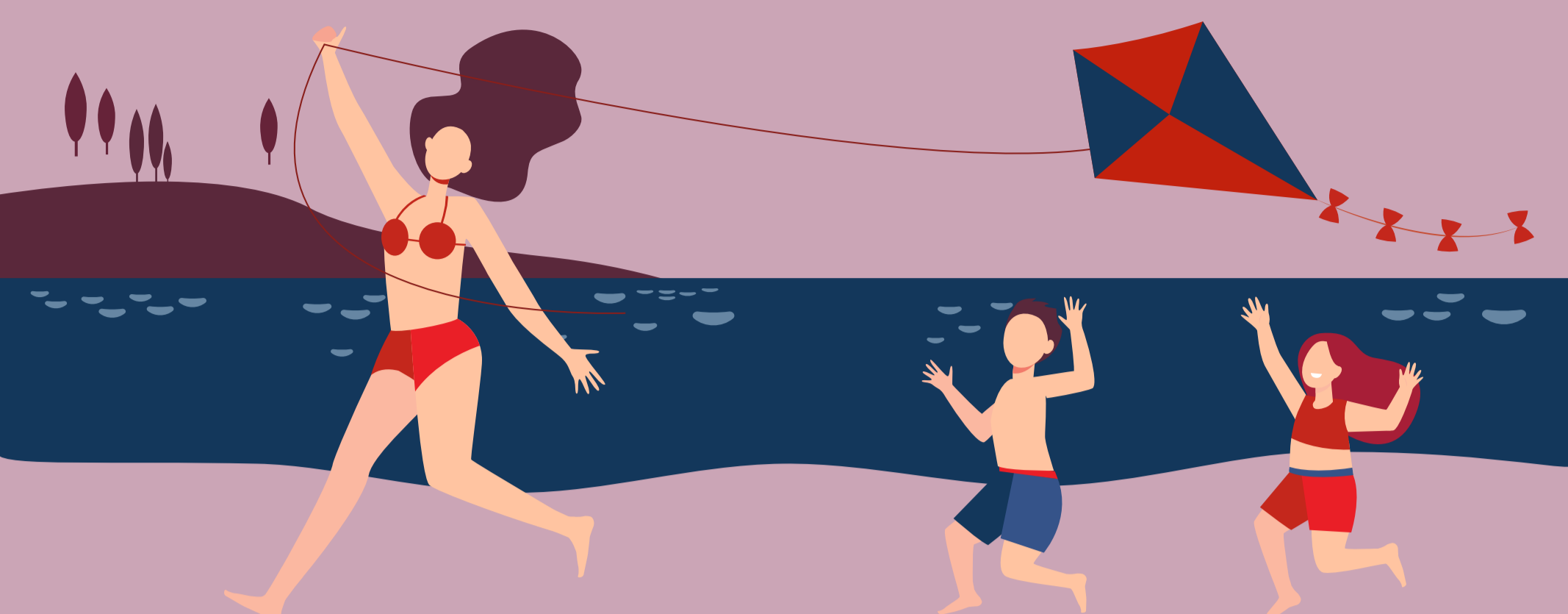


VAS SKRBI NEVARNOST BOLEZNI COVID-19, KO SE ODPRAVLJATE NA DOPUST?

Z zavarovanjem **Tujina** ste lahko brez skrbi.



COVID KRITJE ZAVAROVANJA TUJINA

- Ni dodatna premija.
- Stroški so kriti do višine zavarovalne vsote navedene na polici.
- Tudi za družinska ali skupinska zavarovanja.
- Od 7. 6. 2021 dalje na vseh obstoječih, kakor tudi na novo sklenjenih policah.



KAJ, ČE NA BIVANJU V TUJINI DOBIM POZITIVEN TEST?

- Krije podaljšano nastanitev v samoizolaciji, če je odrejena samoizolacija.
- Krije nastanitev tudi v predvidenem času dopusta, če ne morete več bivati, kjer sta načrtovali.
- Krije stroške vrnitve v domovino, ko zaradi okužbe in samoizolacije zamudite vnaprej dogovorjen in plačan prevoz.
- Za okuženega in ostale zavarovance na družinski polici, ki potujejo z njim.

Opomba za vse: Do višine osnovnega kritja.



KAJ, ČE ZBOLIM?

- Krije obisk zdravnika, zdravljenje, zdravila, pripomočke, ...
- Krije prevoze potrebne za medicinsko oskrbo in prevoz domov, če je mogoč.
- Krije prevoz in bivanje za osebo, ki vas spremlja.
- Krije tudi spremstvo in prevoz za mladoletnega otroka ter prevoz posmrtnih ostankov.

ZAVAROVANJE NE KRIJE:

- stroškov preventivnega testiranja na bolezen COVID-19,
- stroškov podaljšanja nastanitve zaradi samoizolacije, ko potujete sami in ste bili v stiku z okuženo osebo, sami pa niste okuženi,
- stroškov podaljšanja nastanitve v času karantene, če je celotno letovišče v karanteni,
- stroškov povezanih z zaprtjem meja v državi stalnega bivanja ali namembnega kraja, zaprtja letališča ali odpovedi letov ali drugih prevoznih sredstev kot posledica bolezni COVID-19,
- stroškov prekinitve potovanja in vrnitve v domovino, če je kraj nastanitve (država, regija, mesto ali kraj, letovišče) v izrednem stanju zaradi bolezni COVID-19.