

## Ključni podatki za vlagatelje

Ta dokument vsebuje ključne podatke za vlagatelje o tem Skladu. To ni tržno gradivo. Podatki so predpisani z Zakonom o kolektivnih naložbah, da bi vam pomagali razumeti naravo in tveganja naložb v tem Skladu. Svetujemo vam, da jih preberete, saj boste tako lahko na podlagi informacij sprejeli odločitve o morebitnem vlaganju.

### KD RUSSIA, o.p.f., IAD Investments, správ. spol., a.s. (»Sklad«) Sklad upravlja IAD Investments, správ. spol., a.s. (»Družba«)

#### Cilji in naložbena politika

Cilj Sklada je doseganje višje srednjeročne in dolgoročne donosnosti za vlagatelje.

Ciljna usmeritev Sklada je mešani vzajemni sklad. Vlaga predvsem v delnice, pa tudi v obveznice, instrumente denarnega trga in ostale sklade ter vrednostne papirje kolektivnih naložbenih podjetij, katerih temeljna sredstva so delnice in obveznice.

Naložbe niso sektorsko omejene. Sklad je usmerjen v Rusijo, države nekdanje Sovjetske zveze in Turčijo, pa tudi v Evropo in njene regije v razvoju.

Sklad vlaga tudi v izvedene finančne instrumente za zaščito pred delniškimi, obrestnim in valutnim tveganjem ter za doseganje donosnosti.

Družba vlaga sredstva v sklad po lastni presoji. Če je to v interesu imetnikov enot premoženja, lahko Sklad pridobiva vrednostne papirje družb v skupini s tesnimi povezavami, kateri pripada družba.

Imetnik investicijskega kupona sklada lahko na podlagi popolne vloge kadarkoli zahteva od družbe za upravljanje izplačilo odkupne vrednosti enot premoženja.

Donosi iz sredstev Sklada so vključeni v aktualni ceni izdanih investicijskih kuponov.

Opozorilo: Ta Sklad morda ni primeren za vlagatelje, ki nameravajo unovčiti svoja sredstva v manj kot 5 letih.

#### Ocena tveganja in donosnosti

##### Tveganje in donos naložbe (SRRI)

Nizko tveganje

Visoko tveganje

← tipično nižji donosi

→ tipično višji donosi

1	2	3	4	5	6	7
---	---	---	---	---	---	---

- Ocena tveganja izhaja iz dosedanjih podatkov o Skladu in ni pokazatelj profila tveganja v prihodnosti.
- Kategorija tveganja in donosnosti Sklada ni zajamčena in se bo lahko v prihodnosti spremenila.
- Najnižja kategorija tveganja "1" ne pomeni naložbe "brez tveganja".

Sklad je uvrščen v 7. kategorijo tveganja, kajti vlaga zlasti v delnice in obveznice razvijajočih se trgov. Takšne naložbe so izpostavljene izrazitemu nihanju cen, ki jih povzroča trg ali drugi posebni dejavniki.

Pregled tveganj za Sklad, ki niso vključene v kazalnike tveganja:

- Likvidnostno tveganje (pod določenimi pogoji je lahko v Skladu velik obseg sredstev vezan v finančnih instrumentih, ki jih ni možno prodati brez dodatnih stroškov in v dovolj kratkem času).
- Tveganje dogodka (tveganje nastanka izgube zaradi nepredvidenih okoliščin, ki povzročijo nenaden ali nepričakovan upad tržne vrednosti finančnih instrumentov).
- Tveganje koncentracije (tveganje izgube, ki nastane zaradi koncentracije trgovanja s premoženjem Sklada v posamezni osebi, skupini ekonomsko povezanih strank, državi, geografski regiji ali gospodarskem sektorju).
- Učinek naložbenih strategij (Sklad uporablja izvedene finančne instrumente za doseganje donosnosti in za zaščito pred tveganji; izvedeni finančni instrumenti predstavljajo tveganje za nasprotno stranko).

Podroben opis vseh tveganj, katerim so lahko sredstva Sklada izpostavljena je mogoče najti v prospektu Sklada.

## Stroški

Stroški, ki jih plačujete, se uporabijo za plačilo stroškov vodenja Sklada, vključno s stroški trženja in distribucije Sklada, ter zmanjšujejo potencialno rast naložbe.

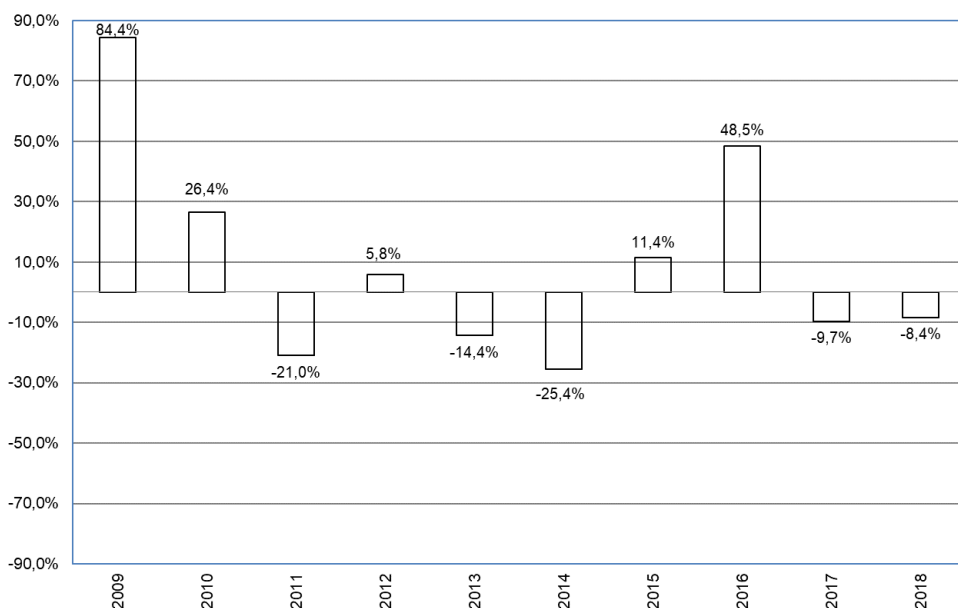
Enkratni stroški, ki nastanejo pred ali po vaši naložbi	
<b>Vstopni stroški</b>	3,5 %
<b>Izstopni stroški</b>	0 %
Najvišji znesek, ki se lahko odvzame iz vaše naložbe	
Stroški iz Sklada v teku leta	
<b>Tekoči stroški poslovanja</b>	4,37 %
Stroški v Skladu zaračunane tekom leta za posebne namene	
<b>Provizija za uspešnost</b>	je ni

Navedeni **vstopni in izstopni stroški** so najvišji zneski. V nekaterih primerih lahko plačate nižje stroške. Za več informacij pogledajte **alinejo 1.13 in 1.14 prodajnega prospekta Sklada** na sedežu Družbe, pri skrbniku Sklada, na [www.iad.sk](http://www.iad.sk) ali pa pri posredniku.

**Tekoči stroški** se lahko letno spreminjajo. Ne vključujejo: transakcijskih stroškov, razen vstopnih in izstopnih stroškov, ki jih plačuje Sklad pri naložbah v druge sklade (ETF).

**Pristojbine za storitve, povezane z računom, oz. Dodatne storitve:** izredni izpiski vlagatelja: 1,60 EUR z DDV, ustvarjanje novega podatkovnega dostopa do storitev z uporabo varnega dostopa do podatkov ali dostop do podatkov lahko: 1,60 EUR z DDV.

## Pretekla uspešnost



- Pretekla donosnost ni pokazatelj jamstva donosnosti naložbe v prihodnosti.
- V izračunu donosnosti so bili vključeni vsi stroški in izdatki, razen vstopnih stroškov in izstopnega stroška.
- Začetek izdajanja enot premoženja: leto 2006.
- Uspešnost poslovanja Sklada je izračunana iz neto vrednosti premoženja v valuti evro.

## Uporabne informacije

- Skrbnik Sklada je Československá obchodná banka, a.s., Žižkova 11, 811 02 Bratislava.
- Prodajni prospekt, aktualno poročilo o upravljanju Sklada, aktualna vrednost enote premoženja in druge informacije o Skladu so vlagateljem brezplačno na voljo v slovaškem jeziku na sedežu Družbe za upravljanje, na sedežu skrbnika Sklada, in vseh prodajnih mesti ali na [www.iad.sk](http://www.iad.sk).
- Na davčni položaj vlagatelja v Sklad se nanaša Zakon davku od prihodkov in pripadajoče pogodbe o izogibanju dvojnega obdavčevanja. Za več informacij o obdavčitvi enot premoženja glej alinejo 1.4. prodajnega prospekta.
- Za podrobnosti o trenutni različici plačne politike so objavljeni na [www.iad.sk](http://www.iad.sk) in se lahko pridobijo na zahtevo na sedežu družbe v papirni obliki.
- Družba IAD Investments, správ. spol., a.s. lahko odgovarja samo na podlagi, če je katerakoli navedba v tem dokumentu zavajajoča, netočna ali neskladna z ustreznimi deli prospekta o Skladu.

Sklad ima dovoljenje v Slovaški republiki, nadzira pa ga Narodna banka Slovaške.

IAD Investments, správ. spol., a.s. ima dovoljenje v Slovaški republiki, nadzira pa ga Narodna banka Slovaške.

Ti ključni podatki za vlagatelje odražajo stanje na dan **11.2.2019**.